



OBČINA
SLOVENSKA BISTRICA
O b č i n s k i s v e t

5. redna seja občinskega sveta
dne 2. julija 2015

Gradivo za 4. točko dnevnega reda

ZADEVA: Odlok o spremembah in dopolnitvah Odloka o programu opremljanja stavbnih zemljišč in merilih za odmero komunalnega prispevka na območju občine Slovenska Bistrica I. obravnava

Poročevalec: Milan OZIMIČ, vodja oddelka za okolje in prostor



O B Č I N A
SLOVENSKA BISTRICA

O b č i n s k a u p r a v a
Oddelek za okolje in prostor

Kolodvorska ulica 10, 2310 Slovenska Bistrica

telefon: h.c. + 386 2 / 843 28 00, 843 28 30 fax: + 386 2 / 81 81 141 e-mail: obcina@slov-bistrica.si
uradna spletna stran <http://www.slovenska-bistrica.si>

Številka: 3505-1030

Datum: 15.06. 2015

O B Č I N A
SLOVENSKA BISTRICA
O b č i n s k i s v e t

ZADEVA: Odlok o spremembah in dopolnitvah Odloka o programu opremljanja stavbnih zemljišč in merilih za odmero komunalnega prispevka na območju občine Slovenska Bistrica I. obravnava

I. PREDLAGATELJ

Župan dr. Ivan ŽAGAR

II. DELOVNO TELO PRISTOJNO ZA OBRAVNAVO

Odbor za okolje in urejanja prostora

III. VRSTA POSTOPKA

Dvofazni

IV. FAZA POSTOPKA

I. obravnava

V. PRAVNE PODLAGE ZA SPREJEM:

- Zakon o lokalni samoupravi (Uradni list RS, št. 72/93, 57/94, 14/95, 26/97, 70/97, 10/98, 74/98, 12/99, 36/99, 59/99, 70/00, 94/00, 100/00, 28/01, 87/01, 16/02, 15/02, 108/03,

77/04, 72/05, 21/06, 14/07, 60/07, 94/07, 27/08, 76/08, 100/08, 79/09, 14/10, 51/10, 84/10 in 40/12);

- Zakon o prostorskem načrtovanju (Uradni list RS, št. 33/07, 70/08 – ZVO-1B, 108/09, 80/10 – ZUPUDPP, 43/11 – ZKZ-C, 57/12, 57/12 – ZUPUDPP-A, 109/12, 35/13 – sklep US in 76/14 – odločba US);
- Uredba o vsebini programa opremljanja stavbnih zemljišč (Uradni list RS, št. 80/07);
- Pravilnik o merilih za odmero komunalnega prispevka (Uradni list RS, št. 95/07);
- Statut Občine Slovenska Bistrica (Uradni list RS, 55/10).

VI. NAMEN, CILJI SPREJEMA

Zakon o prostorskem načrtovanju (Uradni list RS, št. 33/07 s spremembami) določa, da se opremljanje stavbnih zemljišč izvaja na podlagi programa opremljanja stavbnih zemljišč. Program opremljanja se pripravi na podlagi občinskega prostorskega načrta ali občinskega podrobnega prostorskega načrta oziroma drugega veljavnega prostorskega akta. Z odlokom ga sprejme občinski svet. Na podlagi programa opremljanja se izvaja tudi odmera oziroma izračun komunalnega prispevka.

Občinski svet Občine Slovenska Bistrica je dne 18.1.2010 sprejel Odlok o programu opremljanja stavbnih zemljišč in merilih za odmero komunalnega prispevka na območju občine Slovenska Bistrica (Uradni list RS, št. 5/2010 in popravek uradni list RS, št. 12/2010 z dne 19.2.2010). Odlok je bil pripravljen na podlagi Zakon o prostorskem načrtovanju (URL RS št. 33/2007), na podlagi Uredbe o vsebini programa opremljanja stavbnih zemljišč (Ur.l. RS, št. 80/2007) in Pravilnika o merilih za odmero komunalnega prispevka (Ur.l. RS, št. 95/2007).

Občina Slovenska Bistrica je po sprejetju odloka izvedla večji obseg investicij v izgradnjo komunalne opreme, prav tako ima v naslednjih dveh letih 2015 in 2016 predvidene nove investicije v gradnjo komunalne opreme, zato se je pristopilo k spremembam in dopolnitvam programa opremljanja stavbnih zemljišč in pripadajočega odloka.

Naslednji razlog za spremembe in dopolnitve je upoštevanje podanih pobud za znižanje komunalnega prispevka za stanovanjske, poslovne in kmetijske objekte. Glede na navedeno so se pripravile ustrezne analize in predlog za spremembe programa opremljanja in odloka. Z navedenim spremembami bodo odmere komunalnega prispevka v občini Slovenska Bistrica mesto nižje od komunalnih prispevkov v primerljivih občinah z namenom spodbujanja investicij in s tem razvoja občine.

V nadaljevanju je prikazana primerjava višin komunalnih prispevkov po občinah, ki so že sprejele programe opremljanja stavbnih zemljišč in merila za odmero komunalnega prispevka po veljavni zakonodaji. Občinam je omogočeno da višino komunalnega prispevka na svojem območju uravnavajo s faktorjem dejavnosti in z razmerjem med neto površino parcele in neto tlorisno površino objekta ter oprostitvijo plačila komunalnega prispevka.

Iz tabele je razvidno, da je že sedaj v naši občini komunalni nižji kot v občinah, ki so vsaj deloma primerljive in imajo sprejete podlage za odmero komunalnega prispevka po veljavni zakonodaji.

občina	Dp/Dt	Enostanovanjske stavbe EUR	Poslovne in upravne stavbe EUR	Kmetijske stavbe EUR
Občina Slov. Konjice	0,3/0,7	3.837	4.461	2.902
Občina Makole	0,5/0,5	1.956	2.141	1.956
Občina Slovenska Bistrica po predvideni spremembi	0,55/0,45	3.718	4.497	2.938
Občina Slovenska Bistrica	0,5/0,5	4.245	5.187	3.394
Občina Idrija	0,5/0,5	5.422	7.878	4.808
Občina Ljutomer	0,3/0,7	6.210	8.566	6.210
Občina Ormož	0,3/0,7	6.758	6.758	5.158
Občina Šempeter - Vrtojba	0,3/0,7	9.155	10.232	8.508
Občina Ptuj	0,5/0,5	10.619	10.619	10.619
Občina Kamnik	0,6/0,4	18.058	17.933	13.438

Tabela: Primerjava komunalnega prispevka (500 m2 parcela, 200 m2 stavba)

Višine komunalnih prispevkov v Občini Slovenska Bistrica za vse vrste stavb so nižje od višin komunalnih prispevkov v primerljivih občinah, kljub temu pa menimo, da se je v sedanji gospodarski situaciji potrebno odločiti za nekoliko drugačne osnove za odmero komunalnega prispevka. Zato s spremembami in dopolnitvami odloka predlagamo:

- da se obračunski stroški za obstoječo komunalno infrastrukturo uskladijo na višino, ki v največji meri zagotavlja njihovo realno vrednost;
- da se spremeni razmerje med površino parcele in neto tlorisno površino objekta iz sedaj 0,5/0,5 na 0,55/0,45;
- da se v odloku in programu opremljanja opredeli predvidena komunalna oprema, ki je zajeta v načrtih razvojnih programov proračuna občine za leto 2015 in 2016.
- posledično zmanjšanje komunalnega prispevka za vse vrste stavb za 12,4%.

Spremembe in dopolnitve programa opremljanja so razvidne iz priloženega gradiva, kar velja tudi za spremembe in dopolnitve Odloka, ki so razvidne iz priloženega osnutka odloka »Odlok o spremembah in dopolnitvah Odloka o programu opremljanja stavbnih zemljišč in merilih za odmero komunalnega prispevka na območju občine Slovenska Bistrica I. obravnava«.

VII. FINANČNE POSLEDICE

S sprejetjem Odloka o spremembah in dopolnitvah Odloka o programu opremljanja stavbnih zemljišč in merilih za odmero komunalnega prispevka na območju občine Slovenska Bistrica se v proračunu Občine Slovenska Bistrica ne pričakuje bistveno znižanje prihodka iz naslova komunalnega prispevka.

Gre le za ocene, saj ne vemo koliko bo vlog za odmero komunalnega prispevka po posameznih vrstah objektov, kakšne bodo dejanske površine gradbenih parcel in neto tlorisne površine teh objektov. Generalno gledano naj bi bili prihodki iz tega naslova nižji za 12,4 %, bo pa sprejetje odloka prav gotovo imelo vpliv tudi na investitorje pri odločitvi za izvedbo investicij. Zaradi tega ocenjujemo, da sprejetje odloka ne bo imelo bistvenega vpliva na proračun.

VIII. PREDLOG SKLEPA

Občinskemu svetu predlagamo, da obravnava predloženo gradivo, o njem razpravlja ter sprejme naslednji

S K L E P

Občinski svet Občine Slovenska Bistrica sprejme Odlok o spremembah in dopolnitvah Odloka o programu opremljanja stavbnih zemljišč in merilih za odmero komunalnega prispevka na območju občine Slovenska Bistrica v I. obravnavi.

S spoštovanjem,

Pripravila:
Danica Sagadin Leskovar, mag.

Vodja oddelka za okolje in prostor
Milan Ozimič

Priloge:

- Odlok o spremembah in dopolnitvah Odloka o programu opremljanja stavbnih zemljišč in merilih za odmero komunalnega prispevka na območju občine Slovenska Bistrica v I. obravnavi.
- Spremembe in dopolnitve Programa opremljanja stavbnih zemljišč na območju Občine Slovenska Bistrica



**OBČINA
SLOVENSKA BISTRICA**

O b č i n s k i s v e t

Kolodvorska ulica 10, 2310 Slovenska Bistrica

telefon: h.c. + 386 2 / 843 28 00, 843 28 12, **fax:** + 386 2 / 81 81 141 **e-mail:** obcina@slov-bistrica.si

uradna spletna stran: <http://www.slovenska-bistrica.si>

Občinski svet Občine Slovenska Bistrica je na podlagi 74. in 79. člena Zakona o prostorskem načrtovanju (Uradni list RS, št. 33/07), 17. člena Uredbe o vsebini programa opremljanja stavbnih zemljišč (Uradni list RS, št. 80/07), 7. člena Pravilnika o merilih za odmero komunalnega prispevka (Uradni list RS št. 95/07) ter 16. člena Statuta Občine Slovenska Bistrica (Uradni list RS, št. 55/10) na svoji __ seji, dne _____, sprejel

ODLOK

spremembah in dopolnitvah Odloka o programu opremljanja stavbnih zemljišč in merilih za odmero komunalnega prispevka na območju občine Slovenska Bistrica

1. člen

S tem odlokom se sprejmejo spremembe in dopolnitve Odloka o programu opremljanja stavbnih zemljišč in merila za odmero komunalnega prispevka na območju občine Slovenska Bistrica (Uradni list RS, št. 5/2010 in popravek uradni list RS, št. 12/2010; v nadaljevanju: Odlok) in Programa opremljanja stavbnih zemljišč za območje Občine Slovenska Bistrica, ki ga je izdelal Razvojni center inženiringi Celje, d.o.o. (št. proj. 645/09, oktober 2009; v nadaljevanju: Program opremljanja).

Spremembe in dopolnitve Odloka in Programa opremljanja se nanašajo na uskladitev obračunskih stroškov za obstoječo in predvideno komunalno infrastrukturo ter na spremembo razmerja med površino parcele in neto tlorisno površino objekta.

2. člen

Spremeni se 5. člen Odloka tako, da se glasi:

»Skupni in obračunski stroški obstoječe komunalne opreme so izračunani z upoštevanjem cen na dan 31.12.2014 oziroma cen upoštevanih v načrtu razvojnih programov v okviru proračuna za tekoče in naslednje leto.

Grajeno javno dobro in javna razsvetljava

Skupni in obračunski stroški za komunalno opremo z značajem grajenega javnega dobra in druge podobne komunalne opreme (druge javne površine, javna razsvetljava) so naslednji:

ODLOK O SPREMEMBAH IN DOPOLNITVAH ODLOKA O PROGRAMU OPREMLJANJA STAVBNIH ZEMLJIŠČ IN MERILIH ZA
ODMERO KOMUNALNEGA PRISPEVKA NA OBMOČJU OBČINE SLOVENSKA BISTRICA-I. obravnava

Omrežje	Obračunsko območje	EM	Količina	Stroški komunalne opreme v €		
				Skupni stroški	Tuji viri	Obračunski stroški
lokalne ceste in javne poti	Območje občine	m	600.814			
druge javne površine	Območje občine	m	45.155			
javna razsvetljava	Območje občine	m	124.965			
SKUPAJ				64.966.079	0	64.966.079
grajeno javno dobro in druge javne površine				59.492.539	0	59.492.539
javna razsvetljava				5.473.540	0	5.473.540

Skupni in obračunski stroški v načrtih razvojnih programov občine predvidene komunalne opreme z značajem grajenega javnega dobra in druge podobne komunalne opreme so naslednji:

Komunalna oprema	Obračunsko območje	Rok izvedbe	Stroški komunalne opreme v €		
			Skupni stroški	Tuji viri	Obračunski stroški
lokalne ceste in javne poti	Območje občine	2016	3.002.215	140.571	2.861.644
druge javne površine	Območje občine	2016	100.000	72.460	27.540
javna razsvetljava	Območje občine	2016	262.185	0	262.185
SKUPAJ			3.364.400	213.031	3.151.369

Vodovodno omrežje

Skupni in obračunski stroški obstoječega vodovodnega omrežja so naslednji:

Komunalna oprema	Obračunsko območje	EM	Količina	Stroški komunalne opreme v €		
				Skupni stroški	Tuji viri	Obračunski stroški
Objekti in naprave (vodarne, vodohrani, črpališča)						
Transportno in primarno omrežje		m	30.614			
Sekundarno omrežje		m	281.078			
Skupaj		m	311.692			
od tega						
javno omrežje		m	286.756	6.306.197	0	6.306.197
omrežje v upravljanju KS		m	15.700	454.433	0	454.433
omrežje vključeno v omrežja drugih občin		m	9.236	264.924	0	264.924
skupaj javno omrežje		m	311.692	7.025.544	0	7.025.544
omrežje v zasebni lasti		m	15.576	450.843	450.843	0
Vrednost javnega omrežja	Območje občine	m	311.692	7.025.544	0	7.025.544

Skupni in obračunski stroški za v načrtih razvojnih programov občine predvideno vodovodno omrežje so naslednji:

ODLOK O SPREMEMBAH IN DOPOLNITVAH ODLOKA O PROGRAMU OPREMLJANJA STAVBNIH ZEMLJIŠČ IN MERILIH ZA
ODMERO KOMUNALNEGA PRISPEVKA NA OBMOČJU OBČINE SLOVENSKA BISTRICA-I. obravnava

Komunalna oprema	Obračunsko območje	Rok izvedbe	Stroški komunalne opreme v €		
			Skupni stroški	Tuji viri	Obračunski stroški
Oskrba s pitno vodo CUPD Druge naložbe v novogradnjo in rekonstrukcijo		2015	5.851.493	4.376.811	1.474.682
		2016	405.499	0	405.499
SKUPAJ	Območje občine		6.256.992	4.376.811	1.880.181

Kanalizacijsko omrežje

Skupni in obračunski stroški obstoječega kanalizacijskega omrežja so naslednji:

Komunalna oprema	Obračunsko območje	EM	Količina	Stroški komunalne opreme v €		
				Skupni stroški	Tuji viri	Obračunski stroški
Čistilne naprave in kanalizacijsko omrežje		m	74.873	5.829.617	4.989.545	840.072
Meteorna kanalizacija		m	13.336			
Mešana kanalizacija		m	41.711			
Fekalna kanalizacij		m	19.826			
Vrednost javnega omrežja	Območje občine			5.829.617	4.989.545	840.072

Skupni in obračunski stroški za v načrtih razvojnih programov občine predvideno kanalizacijsko omrežje so naslednji:

Komunalna oprema	Obračunsko območje	Rok izvedbe	Stroški komunalne opreme v €		
			Skupni stroški	Tuji viri	Obračunski stroški
Izgradnja ČN in kanalizacije CUPD Druge naložbe v novogradnjo in rekonstrukcijo		2015	2.323.923	1.534.621	789.302
		2016	963.066	0	963.066
SKUPAJ	Območje občine		3.286.989	1.534.621	1.752.368

Ravnanje s komunalnimi odpadki

Skupni in obračunski stroški obstoječe opreme s področja ravnanja s komunalnimi odpadki so naslednji:

ODLOK O SPREMEMBAH IN DOPOLNITVAH ODLOKA O PROGRAMU OPREMLJANJA STAVBNIH ZEMLJIŠČ IN MERILIH ZA
ODMERO KOMUNALNEGA PRISPEVKA NA OBMOČJU OBČINE SLOVENSKA BISTRICA-I. obravnava

Komunalna oprema	Obračunsko območje	EM	Količina	Stroški komunalne opreme v €		
				Skupni stroški	Tuji viri	Obračunski stroški
Odlagališče CERO Zbirni centri za ločeno zbiranje odpadkov Drugi objekti in naprave		kom	1			
		kom	175			
Vrednost javnih sredstev	Območje občine			521.343	0	521.343

Skupni in obračunski stroški za v načrtih razvojnih programov občine predvidene komunalne opreme s področja ravnanja s komunalnimi odpadki so naslednji:

Komunalna oprema	Obračunsko območje	Rok izvedbe	Stroški komunalne opreme v €		
			Skupni stroški	Tuji viri	Obračunski stroški
Izgradnja CERO II. CUPD Druge naložbe v novogradnjo in rekonstrukcijo		2015	2.682.320	2.237.923	444.397
		2016	160.000	0	160.000
SKUPAJ	Območje občine		2.842.320	2.237.923	604.397

3. člen

Spremeni se 9. člen Odloka tako, da se glasi:

Povprečni obračunski stroški po posamezni vrsti komunalne opreme in po posameznih obračunskih območjih so naslednji:

Grajeno javno dobro, druge javne površine in javna razsvetljava:

Opis	Obračunski stroški v €	Vsota z. parcel	Vsota NTPS	Stroški na enoto v €	
				Cp(ij)	Ct(ij)
Obstoječe stanje	64.966.079	18.026.465	2.540.410	3,604	25,573
grajeno javno dobro in druge javne površine	59.492.539	18.026.465	2.540.410	3,300	23,418
javna razsvetljava	5.473.540	18.026.465	2.540.410	0,304	2,155
Razširitev omrežja (NRP)	3.151.369	18.026.465	2.540.410	0,175	1,240
grajeno javno dobro in druge javne površine	2.889.184	18.026.465	2.540.410	0,160	1,137
javna razsvetljava	262.185	18.026.465	2.540.410	0,015	0,103
SKUPAJ	68.117.448	18.026.465	2.540.410	3,779	26,814
grajeno javno dobro in druge javne površine	62.381.723	18.026.465	2.540.410	3,461	24,556
javna razsvetljava	5.735.725	18.026.465	2.540.410	0,318	2,258

NTPS = neto tlorisne površine stavb

Vodovodno omrežje:

Opis	Obračunski stroški v €	Vsota z. parcel	Vsota NTPS	Stroški na enoto v €	
				Cp(ij)	Ct(ij)
Obstoječe stanje	7.025.544	18.026.465	2.540.410	0,390	2.766
Razširitev omrežja (NRP)	1.880.181	18.026.465	2.540.410	0,104	0,740
SKUPAJ	8.905.725	18.026.465	2.540.410	0,494	3,506

Kanalizacijsko omrežje:

Opis	Obračunski stroški v €	Vsota z. parcel	Vsota NTPS	Stroški na enoto v €	
				Cp(ij)	Ct(ij)
Obstoječe stanje	840.072	18.026.465	2.540.410	0,047	0,331
Razširitev omrežja (NRP)	1.752.368	18.026.465	2.540.410	0,097	0,690
SKUPAJ	2.592.440	18.026.465	2.540.410	0,144	1,020

Ravnanje z odpadki:

Opis	Obračunski stroški v €	Vsota z. parcel	Vsota NTPS	Stroški na enoto v €	
				Cp(ij)	Ct(ij)
Obstoječe stanje	521.343	18.026.465	2.540.410	0,029	0,205
Razširitev omrežja (NRP)	604.397	18.026.465	2.540.410	0,034	0,238
SKUPAJ	1.125.740	18.026.465	2.540.410	0,062	0,443

4. člen

Spremenita se drugi in tretji odstavek 11. člen Odloka tako, da se glasita:

Pri površini stavbnega zemljišča se upošteva dejanska velikost parcele. Delež parcele pri izračunu komunalnega prispevka se določi v višini 55 %.

Neto tlorisna površina objekta je seštevek vseh dejanskih tlorisnih površin objekta. Delež neto tlorisne površine pri izračunu komunalnega prispevka se določi v višini 45 %.

5. člen

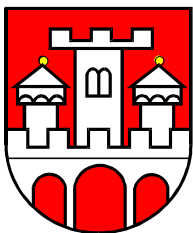
Ta odlok začne veljati osmi dan po objavi v Uradnem listu RS.

Številka:

Slovenska Bistrica, dne

Dr. Ivan Žagar

Župan
Občine Slovenska Bistrica



OBČINA SLOVENSKA BISTRICA

**SPREMEMBE IN DOPOLNITVE PROGRAMA OPREMLJANJA
STAVBNIH ZEMLJIŠČ NA OBMOČJU OBČINE SLOVENSKA
BISTRICA**

SLOVENSKA BISTRICA, MAJ 2015

VSEBINA:

1	UVODNO POJASNILO	3
2	PODATKI O NAROČNIKU IN IZDELOVALCU	4
3	NAMEN IZDELAVE SPREMEMB IN DOPOLNITEV PROGRAMA OPREMLJANJA	4
4	PODLAGE ZA IZDELAVO SPREMEMB IN DOPOLNITEV PROGRAMA OPREMLJANJA	4
4.1	PREDPISI	4
4.2	VELJAVNI PROSTORSKI AKTI	5
5	SPREMEMBE IN DOPOLNITVE POGlavJA 2 PREGLED OBSTOJEČE IN PREDVIDENE KOMUNALNE OPREME	5
5.1	Spremembe in dopolnitve poglavja »2.1 Pregled obstoječe komunalne opreme« v točki 2.1.1 Pregled obstoječe komunalne opreme	5
5.2	Spremembe in dopolnitve poglavja »2.1 Pregled obstoječe komunalne opreme« v točki 2.1.3 Skupni in obračunski stroški obstoječe komunalne opreme	7
5.3	Spremembe in dopolnitve poglavja »2.2 Predvidena vlaganja v novo lokalno javno komunalno opremo« v točki 2.2.2 Projekti po NRP	7
6	SPREMEMBE IN DOPOLNITVE POGlavJA 3 PODROBNEJŠA MERILA ZA ODMERO KOMUNALNEGA PRISPEVKA	8
6.1	Spremembe in dopolnitve poglavja »3.1 Prikaz površin parcel in neto tlorisnih površin objektov«	8
6.2	Spremembe in dopolnitve poglavja »3.2 Prikaz obračunskih stroškov na enoto mere«	11
6.3	Spremembe in dopolnitve poglavja »3.3 Opredelitev natančnejših meril za odmero komunalnega prispevka«	12
7	PRILOGE	13
7.1	Tabelarne priloge	13
7.2	Grafične priloge	17

1 UVODNO POJASNILO

Občinski svet Občine Slovenska Bistrica je dne 18.1.2010 sprejel Odlok o programu opremljanja stavbnih zemljišč in merilih za odmero komunalnega prispevka na območju občine Slovenska Bistrica (Uradni list RS, št. 5/2010 in popravek uradni list RS, št. 12/2010 z dne 19.2.2010) (v nadaljevanju Odlok). Odlok je bil pripravljen na podlagi Zakona o prostorskem načrtovanju (Uradni list RS, št. 33/2007), na podlagi Uredbe o vsebini programa opremljanja stavbnih zemljišč (Uradni list RS, št. 80/2007) in Pravilnika o merilih za odmero komunalnega prispevka (Uradni list RS, št. 95/2007).

Odlok in Program opremljanja stavbnih zemljišč na območju Občine Slovenska Bistrica (v nadaljevanju Program opremljanja) sta krovna dokumenta, ki določata podlage in merila za odmero komunalnega prispevka v občini. Za gradnjo načrtovane nove komunalne opreme pa se z odlokom sprejema ločene programe opremljanja, ki se smiselno navezujejo na že sprejeti odlok.

Občina Slovenska Bistrica ima v naslednjih dveh letih 2015 in 2016 predvidene nove investicije v gradnjo komunalne opreme. V času od sprejetja odloka pa do danes je bilo podanih tudi kar nekaj pobud za znižanje komunalnega prispevka za stanovanjske, poslovne in kmetijske objekte. Kljub temu, da je že sedaj višina komunalnega prispevka nižja kot v drugih primerljivih občinah, se s predvidenimi spremembami in dopolnitvami Odloka komunalni prispevek še dodatno znižuje, z namenom spodbujanja investicij in s tem razvoja občine.

V skladu z zakonodajo se sočasno s sprejemanjem » Odloka o spremembah in dopolnitvah Odloka o programu opremljanja stavbnih zemljišč in merilih za odmero komunalnega prispevka na območju občine Slovenska Bistrica« sprejemajo tudi Spremembe in dopolnitve Programa opremljanja stavbnih zemljišč na območju občine Slovenska Bistrica.

Zaradi uskladitve vrednosti obstoječe komunalne infrastrukture in uskladitve z načrti razvojnih programov proračuna občine za leto 2015 in 2016 je potrebno na novo določiti obračunske stroške in narediti nove izračune stroškov na enoto mere. Pri tem se upoštevajo površine parcel usklajene s sprejetimi prostorskimi akti. Spreminja se merilo za odmero komunalnega prispevka, ki se nanaša na razmerje med površino parcele in neto tlorisno površino objekta iz sedaj 0,5/0,5 na 0,55/0,45. S spremembami in dopolnitvam Programa opremljanja se ne spreminja metodologija in obračunska območja.

Glede na navedeno se v Program opremljanja posega le v naslednja poglavja :

-poglavje » 2 Pregled obstoječe in predvidene komunalne opreme«, ki se nanaša na skupne in obračunske stroške obstoječe komunalne opreme in sicer v točki 2.1.2 Pregled obstoječe komunalne opreme, v točki 2.1.3 Skupni in obračunski stroški obstoječe komunalne opreme in v delu, ki se nanaša na zbirni pregled stroškov gradnje in sicer v točki 2.2.2 Projekti po NRP,

- poglavje »3 Podrobnejša merila za odmero komunalnega prispevka«, ki se nanaša na prikaz obračunskih stroškov na enoto mere in sicer v točki 3.2 Prikaz obračunskih stroškov na enoto mere in v delu ki se nanaša na razmerje med deležem parcele in neto tlorisno površine objekta.

Komunalni prispevek je namenski vir financiranja za gradnjo lokalne javne komunalne opreme. Občina z odlokom, s katerim sprejme občinski proračun, določi komunalni prispevek kot namenski prihodek. Sredstva, zbrana s komunalnimi prispevki, lahko občina porablja samo za namen gradnje komunalne opreme skladno z Načrti razvojnih programov občinskega proračuna.

2 PODATKI O NAROČNIKU IN IZDELOVALCU

Program opremljanja stavbnih zemljišč na območju Občine Slovenska Bistrica (oktober 2009):

Izdelovalec programa opremljanja:
RAZVOJNI CENTER IŽENIRINGI CELJE d.o.o.
Teharska cesta 40, 3000 Celje
Direktorica: Karmen Jurko

Spremembe in dopolnitve Programa opremljanja stavbnih zemljišč na območju občine Slovenska Bistrica (maj 2015) je pripravila Občina Slovenska Bistrica.

3 NAMEN IZDELAVE SPREMEMB IN DOPOLNITEV PROGRAMA OPREMLJANJA

Namen Sprememb in dopolnitev Programa opremljanja stavbnih zemljišč na območju Občine Slovenska Bistrica je:

- uskladitev vrednosti obstoječe komunalne infrastrukture in opredelitev predvidene komunalne opreme, skladne s sprejetimi prostorskimi akti občine in Načrti razvojnih programov proračunu občine za leto 2015 in 2016;
- znižanje višine komunalnega prispevka in s tem v dani gospodarski situaciji spodbujati razvoj v občini na vseh področjih. S tem namenom se s Spremembami in dopolnitvami Programa opremljanja določi usklajene obračunske stroške za obstoječo komunalno opremo in spremeni razmerje med deležem parcele in neto tlorisne površine stavb, kar pomeni nižji komunalni prispevek za vse vrste objektov v občini.

4 PODLAGE ZA IZDELAVO SPREMEMB IN DOPOLNITEV PROGRAMA OPREMLJANJA

4.1 PREDPISI

- Zakon o prostorskem načrtovanju – ZPNačrt (Uradni list RS, št. 33/07, št. 70/2008-ZVO-1B,108/2009, 80/2010-ZUPUDPP (106/2010 popr.), 43/2011-ZKZ-C, 57/2012, 57/2012-ZUPUDPPA,109/2012, 35/2013 Skl.US: U-I-43/13-8);
- Zakon o graditvi objektov –/ZGO-1-UPB1 (Uradni list RS, št. 102/2004 (14/2005 popr.), št. 120/2006Odl.US: U-I-286/04-46, 61/2010-ZRud-1 (62/2010 popr.), 20/2011 Odl.US: U-I-165/09-34);
- Zakon o varstvu okolja (Uradni list RS, št. 39/2006, št. 70/2008-ZVO-1B);
- Pravilnik o merilih za odmero komunalnega prispevka (Uradni list RS, št. 95/07);

- Uredba o vsebini programa opremljanja zemljišč za gradnjo (Uradni list RS, št. 80/07);
- Uredba o vrstah objektov glede na zahtevnost (Uradni list RS, št. 37/2008, 99/2008, 18/2013);
- Pravilnik o oskrbi s pitno vodo (Uradni list RS, št. 35/06, št. 41/2008, 28/2011, 88/2012);
- Odlok o občinskih cestah v Občini Slovenska Bistrica (Uradni list RS, št. 46/2012).

4.2 VELJAVNI PROSTORSKI AKTI

- Dolgoročni plan -prostorski del- občine Slovenska Bistrica za obdobje 1986-2000, dopolnjen 2003 (Uradni list RS, št. 42/92,35/94,41/97,72/99,59/03 in 131/04);
- Ostali veljavni prostorski izvedbeni akti.

5 SPREMEMBE IN DOPOLNITVE POGlavJA 2 PREGLED OBSTOJEČE IN PREDVIDENE KOMUNALNE OPREME

5.1 Spremembe in dopolnitve poglavja »2.1 Pregled obstoječe komunalne opreme« v točki 2.1.1 Pregled obstoječe komunalne opreme

V poglavju » 2 Pregled obstoječe in predvidene komunalne opreme« se točka »2.1.1 Pregled obstoječe komunalne opreme« spremeni tako da se :

-v tabeli 1: Grajeno javno dobro in javna razsvetljava, ustrezno spremenijo količine oziroma dolžine javnih površin in javne razsvetljave, zato se tabela nadomesti z novo, ki ima naslednjo vsebino:

Tabela 1: Grajeno javno dobro in javna razsvetljava

Omrežje	Obračunsko območje	EM	Količina
lokalne ceste in javne poti	Območje občine	m	600.814
druge javne površine	Območje občine	m	45.155
javna razsvetljava	Območje občine	m	124.965

-v tabeli 2: Obstoječe vodovodno omrežje, ustrezno spremenijo količine oziroma dolžine vodovodnega omrežja, zato se tabela nadomesti z novo, ki ima naslednjo vsebino:

Tabela 2: Obstojče vodovodno omrežje

Komunalna oprema	EM	Količina
Objekti in naprave (vodarne, vodohrani, črpališča)		
Transportno in primarno omrežje	m	30.614
Sekundarno omrežje	m	281.078
Skupaj	m	311.692

-v tabeli 3: Lastništvo in upravljanje vodovodnega omrežja, spremenijo količine vodovodnega omrežja, zato se tabela nadomesti z novo, ki ima naslednjo vsebino:

Tabela 3: Lastništvo in upravljanje vodovodnega omrežja

Vodovodno omrežje	EM	Količina
Vodovodno omrežje javnega značaja	m	311.692
vodi v lasti občine	m	286.756
vodi v upravljanju KS	m	15.700
omrežje vključeno v omrežja drugih občin	m	9.236
Vodovodno omrežje v zasebni lasti	m	15.576
SKUPAJ	m	337.268

Tabela 4: Prikaz vodovodnega omrežja po naseljih se razveljavi in se nadomesti z novo, ko bo izdelan kataster vodovodnih sistemov v upravljanju krajevnih skupnosti.

-v tabeli 5: Obstojče kanalizacijsko omrežje, spremenijo dolžine kanalizacijskega omrežja, zato se tabela nadomesti z novo, ki ima naslednjo vsebino:

Tabela 5: Obstojče kanalizacijsko omrežje

Kanalizacijsko omrežje	EM	Količina
Čistilne naprave		
Kanalizacijsko omrežje	m	74.873
Meteorna kanalizacija	m	13.336
Mešana kanalizacija	m	41.711
Fekalna kanalizacij	m	19.826

-v tabeli 6: Obstojče kanalizacijsko omrežje po naseljih, spremenijo dolžine kanalizacijskega omrežja, zato se tabela nadomesti z novo, ki ima naslednjo vsebino:

Tabela 6: Obstojče kanalizacijsko omrežje po naseljih

Naziv naselja	Količina
Kanalizacija (v m)	
Kovača vas	943
Devina	675
Klopce	228
Spodnja Polskava	925
Gaj	4.166
Pragersko	6.915
Slovenska Bistrica	57.529
Zg. Bistrica	3.492
Skupaj občina	74.873
Čistilna naprava	
Slovenska Bistrica	1
Spodnja Polskava	1
Skupaj	2

5.2 Spremembe in dopolnitve poglavja »2.1 Pregled obstojče komunalne opreme« v točki 2.1.3 Skupni in obračunski stroški obstojče komunalne opreme

V poglavju » 2 Pregled obstojče in predvidene komunalne opreme« se v točki »2.1.3 Skupni in obračunski stroški obstojče komunalne opreme« spremenijo skupni stroški, tuji viri in obračunski stroški tako, da se v tabeli upoštevajo:

- izhodiščni skupni in obračunski stroški zmanjšani za amortizacijska sredstva in povečani za vlaganja v komunalno infrastrukturo v letih 2011-2014 za grajeno javno dobro in javno razsvetljavo;

-vrednostni komunalne infrastrukture iz uradnih evidenc izvajalca javne gospodarske službe, zmanjšane za vrednost tujih virov.

Obstoječa tabela se nadomesti z novo:

Omrežje	Stroški komunalne opreme v €		
	Skupni stroški	Tuji viri	Obračunski stroški
Grajeno javno dobro in javna razsvetljava			
grajeno javno dobro in druge javne površine	59.492.539	0	59.492.539
javna razsvetljava	5.473.540	0	5.473.540
Javno vodovodno omrežje	7.025.544	0	7.025.544
Kanalizacijsko omrežje	5.829.617	4.989.545	840.072
Ravnanje z odpadki	521.343	0	521.343

5.3 Spremembe in dopolnitve poglavja »2.2 Predvidena vlaganja v novo lokalno javno komunalno opremo« v točki 2.2.2 Projekti pa NRP

V poglavju 2 » Pregled obstoječe in predvidene komunalne opreme« se v točki »2.2.2 Projekti po NRP « spremenijo predvidene naložbe v komunalno opremo tako, da se v tabeli upoštevajo nove vrednosti, zato se nadomesti z novo, ki ima naslednjo vsebino:

Tabela 7 : Zbirni pregled predvidenih naložb v komunalno opremo

Opis	Skupni stroški - javni vodi				Drugi viri			Obrač. stroški		
	Skupaj	Že vlož.	2015-16	16+	Skupaj	2015-16	16+	Skupaj	do 2016	16+
Grajeno javno dobro in javna	13.976.847	89.146	3.364.400	10.523.241	6.546.229	213.031	6.333.198	7.356.952	3.237.745	4.190.043
gradnja in rekonstrukcija cest	13.611.832	86.316	3.002.215	10.523.241	6.473.769	140.571	6.333.198	7.079.227	2.889.184	4.190.043
gradnja drugih javnih površin	102.830	2.830	100.000	0	72.460	72.460	0	27.540	27.540	0
gradnja javne razsvetljave	262.185	0	262.185	0	0	0	0	262.185	262.185	0
Vodovodno omrežje	8.659.692	2.424.200	6.257.492	14.000	4.376.811	4.376.811	0	1.894.681	1.880.181	14.500
Kanalizacijsko omrežje	18.623.574	15.336.585	3.286.989	0	1.534.621	1.534.621	0	1.752.368	1.752.368	0
Ravnanje z odpadki	12.831.602	9.989.282	2.842.320	0	2.237.923	2.237.923	0	604.397	604.397	0

6 SPREMEMBE IN DOPOLNITVE POGlavJA 3 PODROBNEJŠA MERILA ZA ODMERO KOMUNALNEGA PRISPEVKA

6.1 Spremembe in dopolnitve poglavja »3.1 Prikaz površin parcel in neto tlorisnih površin objektov«

V poglavju »3.1 Prikaz površin parcel in neto tlorisnih površin objektov« se spremenijo površine po naseljih v tabeli 9, zato se nadomesti z novo, ki ima naslednjo vsebino:

Tabela 9: Pregled parcel in neto tlorisnih površin

NASELJE IME	NASELJE POVRŠINA	POVRŠINE PARCEL	NETO POVRŠINA OBJEKTOV
BOJTINA	9.986.230	94.449	13.961
BREZJE PRI SLOV. BISTRICI	493.045	32.216	3.922
BUKOVEC	2.162.093	217.601	29.708
CEZLAK	342.062	28.670	4.913
CIGONCA	8.453.155	231.558	23.055
ČREŠNJEVEC	6.014.055	476.245	65.444
DEVINA	1.449.367	179.970	22.907

NASELJE IME	NASELJE POVRŠINA	POVRŠINE PARCEL	NETO POVRŠINA OBJEKTOV
DOLGI VRH	945.583	50.451	8.434
DRUMLAŽNO	400.538	17.944	2.066
FAROVEC	971.382	37.344	6.966
FOŠT	974.060	26.607	6.395
FRAJHAJM	14.777.880	220.690	32.947
GABERNIK	1.965.362	325.643	45.931
GAJ	1.765.163	326.997	46.033
GLADOMES	2.089.838	152.656	30.408
HOŠNICA	2.861.436	123.368	23.980
JEŠOVEC	643.325	19.867	2.188
JURIŠNA VAS	2.704.816	64.443	9.405
KALŠE	5.099.349	125.614	15.869
KEBELJ	1.621.466	129.196	14.307
KLOPCE	1.299.786	86.563	12.436
KOČNO OB LOŽNICI	2.318.851	128.575	20.339
KOČNO PRI POLSKAVI	1.860.620	73.964	11.481
KORPLJE	160.776	27.554	3.238
KOSTANJEVEC	2.001.822	131.396	27.612
KOT NA POHORJU	11.124.753	146.014	18.819
KOVAČA VAS	3.408.182	372.909	43.925
KRIŽNI VRH	1.905.750	217.516	23.841
LAPORJE	3.589.131	354.429	43.005
LESKOVEC	3.130.914	455.568	46.328
LEVIČ	1.712.519	85.288	9.576
LOKANJA VAS	1.227.682	79.809	9.179
LUKANJA	22.237.159	64.732	5.794
MALO TINJE	940.221	43.900	6.777
MODRIČ	2.792.814	105.815	14.531
NADGRAD	1.336.888	22.718	5.825
NOVA GORA NAD SLOV. BISTRICO	918.686	53.157	10.917
OGLJENŠAK	810.348	94.283	17.320
OŠELJ	3.262.532	246.176	8.789
PLANINA POD ŠUMIKOM	23.309.025	220.556	20.081
PODGRAD NA POHORJU	492.363	23.547	4.977
POKOŠE	4.394.496	127.883	16.940
PRAGERSKO	5.433.827	1.230.739	105.766
PRELOGE	2.490.381	102.727	19.808

NASELJE IME	NASELJE POVRŠINA	POVRŠINE PARCEL	NETO POVRŠINA OBJEKTOV
PREPUŽ	1.773.909	63.209	10.807
PRETREŽ	3.548.145	160.348	19.026
RADKOVEC	968.888	25.502	5.130
RAZGOR PRI ŽABLJEKU	1.681.820	68.079	7.383
REP	1.491.017	35.190	4.254
RITIZNOJ	2.108.177	109.063	15.783
SELE PRI POLSKAVI	1.737.728	137.819	18.044
SEVEC	1.479.026	34.535	4.315
SLOVENSKA BISTRICA	7.965.958	4.823.311	876.413
SMREČNO	5.252.002	138.360	13.565
SPODNJA LOŽNICA	3.095.919	134.986	21.457
SPODNJA NOVA VAS	3.654.621	240.201	25.790
SPODNJA POLSKAVA	8.536.504	634.429	92.837
SPODNJE PREBUKOVJE	1.226.009	69.733	9.702
STARI LOG	3.569.816	137.110	17.767
ŠENTOVEC	955.842	54.124	8.526
ŠMARTNO NA POHORJU	3.138.336	118.702	16.731
TINJSKA GORA	1.459.649	57.717	18.539
TRNOVEC PRI SLOVENSKI BISTRICI	2.888.448	69.430	9.982
TURIŠKA VAS NA POHORJU	993.442	45.874	88.490
URH	2.902.046	67.801	9.134
VELIKO TINJE	1.455.184	105.637	14.269
VIDEŽ	1.898.086	143.754	18.248
VINARJE	2.091.305	118.821	21.077
VISOLE	1.957.023	236.124	39.877
VRHLOGA	2.765.158	184.227	26.875
VRHOLE PRI LAPORJU	2.589.421	91.834	17.561
VRHOLE PRI SLOV. KONJICAH	2.307.805	152.620	26.720
ZGORNJA BISTRICA	2.986.942	707.945	44.587
ZGORNJA BREŽNICA	878.682	47.866	7.300
ZGORNJA LOŽNICA	1.947.251	211.233	38.620
ZGORNJA NOVA VAS	1.605.891	38.750	6.915
ZGORNJA POLSKAVA	2.776.618	1.083.436	113.891
ZGORNJE PREBUKOVJE	4.576.244	149.453	18.574
ŽABLJEK	1.937.266	151.898	16.034
Skupaj	260.079.909	18.026.465	2.540.410

6.2 Spremembe in dopolnitve poglavja »3.2 Prikaz obračunskih stroškov na enoto mere«

V poglavju« 3.2 Prikaz obračunskih stroškov na enoto mere« se v prvem odstavku letnica 2011 nadomesti z letnico 2016.

Na podlagi novih podatkov obračunskih stroškov komunalne opreme, vsote zazidljivih parcel in vsote neto tlorisnih površin stavb so se izračunali obračunski stroški na enoto mere po posameznih vrstah komunalne opreme. Zato se v poglavju » 3.2 Prikaz obračunskih stroškov na enoto mere spremenijo tabele, tako da imajo novo vsebino in sicer :

Tabela 10:Obračunski stroški na enoto-grajeno javno dobro in javna razsvetljava

Opis	Obračunski stroški v €	Vsota z. parcel	Vsota NTPS	Stroški na enoto v €	
				Cp(ij)	Ct(ij)
Obstoječe stanje	64.966.079	18.026.465	2.540.410	3,604	25,573
grajeno javno dobro in druge javne površine	59.492.539	18.026.465	2.540.410	3,300	23,418
javna razsvetljava	5.473.540	18.026.465	2.540.410	0,304	2,155
Razširitev omrežja (NRP)	3.151.369	18.026.465	2.540.410	0,175	1,240
grajeno javno dobro in druge javne površine	2.889.184	18.026.465	2.540.410	0,160	1,137
javna razsvetljava	262.185	18.026.465	2.540.410	0,015	0,103
SKUPAJ	68.117.448	18.026.465	2.540.410	3,779	26,814
grajeno javno dobro in druge javne površine	62.381.723	18.026.465	2.540.410	3,461	24,556
javna razsvetljava	5.735.725	18.026.465	2.540.410	0,318	2,258

NTPS = neto tlorisne površine stavb

Tabela 11: Obračunski stroški na enoto-vodovod

Opis	Obračunski stroški v €	Vsota z. parcel	Vsota NTPS	Stroški na enoto v €	
				Cp(ij)	Ct(ij)
Obstoječe stanje	7.025.544	18.026.465	2.540.410	0,390	2,766
Razširitev omrežja (NRP)	1.880.181	18.026.465	2.540.410	0,104	0,740
SKUPAJ	8.905.725	18.026.465	2.540.410	0,494	3,506

Tabela 12: obračunski stroški na enoto-kanalizacija

Opis	Obračunski stroški v €	Vsota z. parcel	Vsota NTPS	Stroški na enoto v €	
				Cp(ij)	Ct(ij)
Obstoječe stanje	840.072	18.026.465	2.540.410	0,047	0,331
Razširitev omrežja (NRP)	1.752.368	18.026.465	2.540.410	0,097	0,690
SKUPAJ	1.871.925	18.026.465	2.540.410	0,144	1,020

Tabela 13: Obračunski stroški na enoto-ravnanje z odpadki

Opis	Obračunski stroški v €	Vsota z. parcel	Vsota NTPS	Stroški na enoto v €	
				Cp(ij)	Ct(ij)
Obstoječe stanje	521.343	18.026.465	2.540.410	0,029	0,205
Razširitev omrežja (NRP)	604.397	18.026.465	2.540.410	0,034	0,238
SKUPAJ	1.125.740	18.026.465	2.540.410	0,062	0,443

6.3 Spremembe in dopolnitve poglavja »3.3 Opredelitev natančnejših meril za odmero komunalnega prispevka«

V poglavju »3.3 Opredelitev natančnejših meril za odmero komunalnega prispevka« se v alineji a), spremeni razmerje med deležem parcele in neto tlorisne površine na 55% : 45%, tako da glasi:

a) Razmerje med deležem parcele in neto tlorisne površine (Dp in Dt)

Razmerje med deležem parcele in neto tlorisne površine (Dp in Dt) znaša 55 % : 45 %.

Preostala vsebina tekstualnega dela programa opremljanja ostaja nespremenjena.

PRIMERI IZRAČUNA KOMUNALNEGA PRISPEVKA ZA STANOVANJSKI OBJEKT

1. IZRAČUN PO VELJAVNEM ODLOKU IN PROGRAMU OPREMLJANJA:

Razmerje med merilom parcele [Dp] in merilom neto tlorisne površine objekta [Dt] je na celotnem območju opremljanja enako in znaša $D_p = 0,5$ ter $D_t = 0,5$. Koeficient dejavnosti za stanovanjsko zgradbo je 1.

$$K = 1$$

$$C_{p_{ij}} = 4,426 \text{ €/m}^2$$

$$C_{t_{ij}} = 31,392 \text{ €/m}^2$$

$$D_p = 0,5$$

$$D_t = 0,5$$

$$A_{\text{parcela}} = 500 \text{ m}^2$$

$$A_{\text{tlorisn}} = 200 \text{ m}^2$$

Vrednost komunalnega prispevka se izračuna po formuli:

$$KP_{ij} = (A_{\text{parcela}} \times C_{p_{ij}} \times D_p) + (K_{\text{dejavnost}} \times A_{\text{tlorisna}} \times C_{t_{ij}} \times D_t)$$

$$KP_{ij} = (500 \text{ m}^2 \times 4,426 \text{ €/m}^2 \times 0,5) + (1 \times 200 \text{ m}^2 \times 31,392 \text{ €/m}^2 \times 0,5) =$$

4.245,70 €

2. IZRAČUN PO SPREMEMBAH IN DOPOLNITVAH ODLOKA IN PROGRAMA OPREMLJANJA

Razmerje med merilom parcele [Dp] in merilom neto tlorisne površine objekta [Dt] je na celotnem območju opremljanja enako in znaša $D_p = 0,55$ ter $D_t = 0,45$. Koeficient dejavnosti za stanovanjsko zgradbo je 1.

$$K = 1$$

$$C_{pij} = 4,070 \text{ €/m}^2$$

$$C_{tij} = 28,875 \text{ €/m}^2$$

$$D_p = 0,55$$

$$D_t = 0,45$$

$$A_{parcels} = 500 \text{ m}^2$$

$$A_{tlorisn} = 200 \text{ m}^2$$

Vrednost komunalnega prispevka se izračuna po formuli:

$$KP_{ij} = (A_{parcels} \times C_{pij} \times D_p) + (K_{dejavnost} \times A_{tlorisna} \times C_{tij} \times D_t)$$

$$KP_{ij} = (500 \text{ m}^2 \times 4,07 \text{ €/m}^2 \times 0,55) + (1 \times 200 \text{ m}^2 \times 28,875 \text{ €/m}^2 \times 0,45) =$$

3.718,00 €

Obrazložitev izračuna:

Primer izračuna komunalnega prispevka je pripravljen za parcelo v površini 500 m^2 in za 200 m^2 neto tlorisne površine stavbe. V postopku pridobitve gradbenega dovoljenja bo investitorju izdana odločba o odmeri komunalnega prispevka, v kateri bo upoštevana dejanska površina parcele, prav tako bo pri odmeri komunalnega prispevka upoštevana neto tlorisna površina objekta, ki bo izhajala iz projektne dokumentacije, predložene k vlogi za odmero komunalnega prispevka. V izračunu pa se bo upoštevala vrednost le tiste komunalne infrastrukture, na katero se bo dejansko možno priključiti. Komunalni prispevek za celotno komunalno opremo po spremembah in dopolnitvah Odloka se zmanjša za 12,4 % za vse objekte.

7 PRILOGE

7.1 Tabelarne priloge

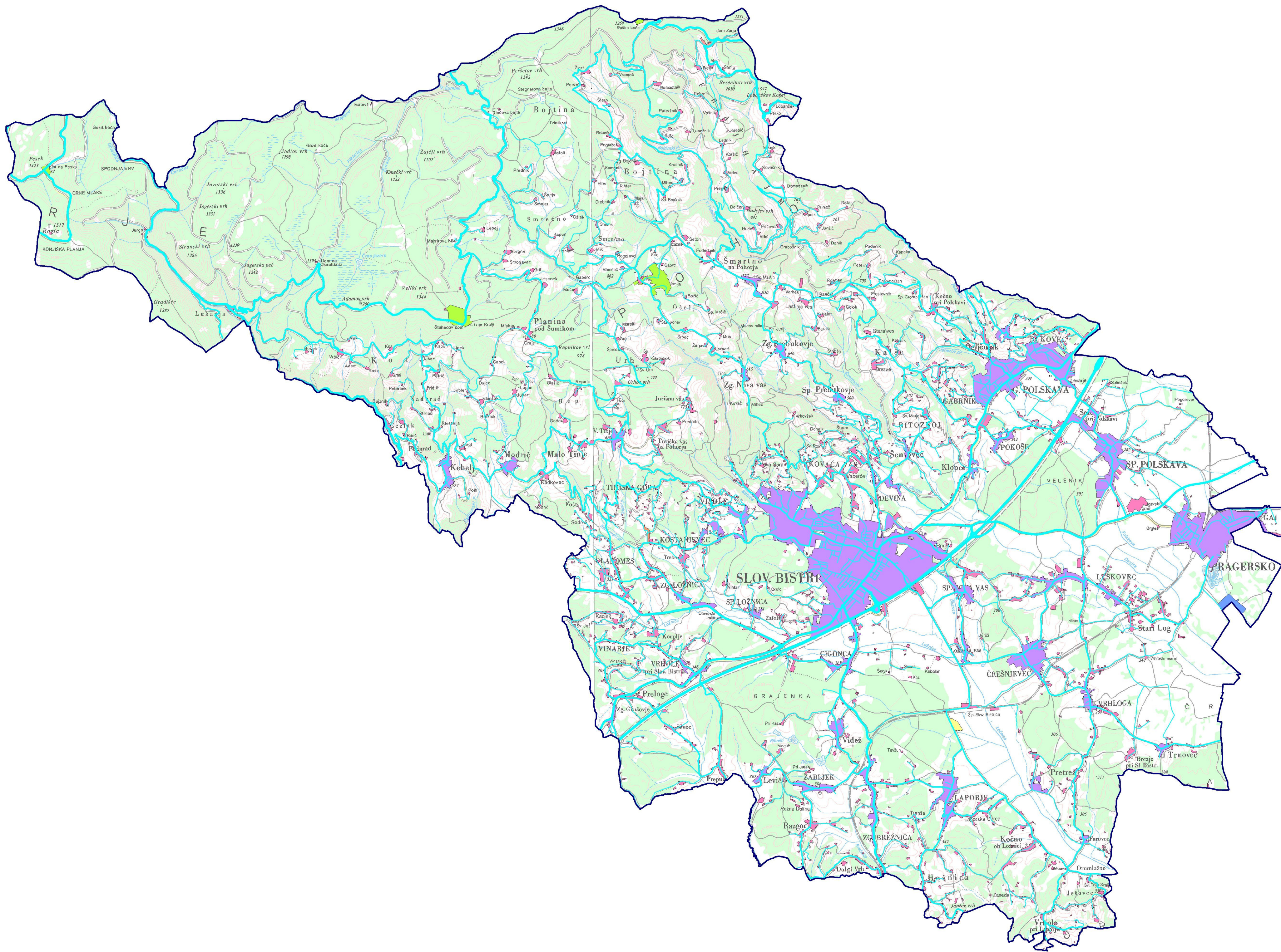
Opis	Skupni stroški - javni vodi				Drugi viri			Obrač. stroški		
	Skupaj	Že vlož.	2015-16	16+	Skupaj	2015-16	16+	Skupaj	do 2016	16+
Grajeno javno dobro in javna										
Gradnja in rekonstrukcija cest										
OB113-07-0179 Izgradnja cestnega omrežja v PC Bistrica	10.000	0	10.000	0	0	0	0	10.000	10.000	0
OB113-08-0065 Letno urejanje občinskih cest	190.000	0	130.000	60.000	0	0	0	190.000	130.000	60.000
OB113-12-0032 Povezava most Ratejeva-EMI	345.494	75.494	270.000	0	0	0	0	345.494	345.494	0
OB113-13-0003 Rek. pločnika Ljubljanska	25.000	0	25.000	0	0	0	0	25.000	25.000	0
OB113-13-0032 Ureditev Sernečeve ulice	200.882	10.822	190.000	0	0	0	0	200.882	200.882	0
OB113-13-0033 Ureditev Tomšičeve ulice	50.000	0	50.000	0	0	0	0	50.000	50.000	0
OB113-13-0034 Ureditev Slovenske ulice s priključ.	700.000	0	700.000	0	0	0	0	700.000	700.000	0
OB113-14-0010 Rek. Ceste v Grajski ulici	86.000	0	86.000	0	0	0	0	86.000	86.000	0
OB113-14-0011 Zahodna obvoznica	9.190.000	0	100.000	9.090.000	6.333.198	0	6.333.198	2.856.802	100.000	2.756.802
OB113-14-0012 Pločnik Stepišnikova ulica	90.000	0	90.000	0	0	0	0	9.000	90.000	0
OB113-14-0013 Rek. ceste Partizanska ulica	100.000	0	100.000	0	0	0	0	100.000	100.000	0
OB113-15-0006 Povezava Zg. Bistrica-lovski dom	424.000	0	20.000	404.000	0	0	0	424.000	20.000	404.000
OB113-15-0007 Re. ceste pri vodarni	200.000	0	200.000	0	140.571	140.571	0	59.429	59.429	0
OB113-07-0007 Prometna infrastruktura v KS Kebelj	125.616	0	61.696	63.920	0	0	0	125.616	61.696	63.920
OB113-07-0011 Prometna infrastruktura v KS Laporje	185.745	0	89.119	96.626	0	0	0	185.745	89.119	96.626
OB113-07-0036 Prometna infrastruktura v KS Leskovec	85.176	0	50.708	34.468	0	0	0	85.176	50.708	34.468
OB113-07-0040 Prometna infrastruktura v KS Pragersko	281.617	0	186.617	95.000	0	0	0	281.617	186.617	95.000
OB113-07-0072 Prometna infrastruktura v KS Vrhole Preloge	89.978	0	42.978	47.000	0	0	0	89.978	42.978	47.000
OB113-07-0075 Prometna infrastruktura KS Impol	126.219	0	63.875	62.344	0	0	0	126.219	63.875	62.344
OB113-08-0009 Prometna infrastruktura KS Dr. Jagodič	120.853	0	50.853	70.000	0	0	0	120.853	50.853	70.000
OB113-07-0080 Prometna infrastruktura KS Poh.odred	110.960	0	79.756	31.204	0	0	0	110.960	79.756	31.204
OB113-07-0105 Prometna infrastruktura KS A.Šarh	63.704	0	26.008	37.696	0	0	0	63.704	26.008	37.696
OB113-07-0108 Prometna infrastruktura KS Sp. Polskava	94.871	0	39.871	55.000	0	0	0	94.871	39.871	55.000
OB113-07-0113 Prometna infrastruktura KS Šmartno na Pohorju	283.026	0	136.125	146.901	0	0	0	283.026	136.125	146.901
OB113-07-0119 Prometna infrastruktura KS Tinje	144.194	0	71.952	72.242	0	0	0	144.194	71.952	72.242
OB113-07-0123 Prometna infrastruktura KS Zg. Ložnica	130.368	0	54.551	75.817	0	0	0	130.368	54.551	75.817

OB113-07-0126 prometna infrastruktura	158.129	0	77.106	81.023	0	0	0	158.129	77.106	81.023
Skupaj	13.611.832	86.316	3.002.215	10.523.241	6.473.769	140.571	6.333.198	7.057.063	2.889.184	4.190.043
Gradnja drugih javnih površin										
OB113-13-0025 Ureditev Gradišča	102.830	2.830	100.000	0	72.460	72.460	0	27.540	27.540	0
Gradnja javne razsvetljave										
OB113-09-0015 Pogodbeno zagot. Prihrankov energije pri JR	150.000	0	150.000	0	0	0	0	150.000	150.000	0
OB113-12-0056 Inv. Vzdr. Javne razsvetljave	80.000	0	80.000	0	0	0	0	80.000	80.000	0
OB113-10-0019 Cestna razsvetljava KS Laporje	2.500	0	2.500	0	0	0	0	2.500	2.500	0
OB113-10-0017 Cestna razsvetljava KS Pragersko-Gaj	4.000	0	4.000	0	0	0	0	4.000	4.000	0
OB113-09-0017 Novogradnja JR KS Pohorski odred	20.000	0	20.000	0	0	0	0	20.000	20.000	0
OB113-09-0006 Izgradnja JR KS A. Šarh	2.685	0	2.685	0	0	0	0	2.685	2.685	0
OB113-09-0064 Javna razsvetljava KS Sp. Polskava	3.000	0	3.000	0	0	0	0	3.000	3.000	0
Skupaj	262.185	0	262.185	0	0	0	0	262.185	262.185	0
Vodovodno omrežje										
OB113-07-0070 Hidrantno omrežje	32.500	0	18.500	14.000	0	0	0	32.500	18.500	14.500
OB113-07-0093 Oskrba s pitno vodo v Porečju Dravinje	8.259.692	2.408.199	5.851.493	0	4.376.811	4.376.811	0	1.474.682	1.474.682	0
OB113-12-0019 Zajetje novega vod. vira Močnik3-Kovača vas	60.000	0	60.000	0	0	0	0	60.000	60.000	0
OB113-12-0021 Sanacija vodnega vira Vauharca	32.000	0	32.000	0	0	0	0	32.000	32.000	0
OB113-12-0029 Rek. vodovoda Jožef-Rajh	175.500	16.001	159.499	0	0	0	0	159.499	159.499	0
OB113-14-0014 Rek. vodovoda Ritoznoj	41.000	0	41.000	0	0	0	0	41.000	41.000	0
OB113-14-0015 Urejanje sistema vodooskrbe	10.000	0	10.000	0	0	0	0	10.000	10.000	0
OB113-15-0002 Povezava vodov. sis. Zadržna-Mariborska	60.000	0	60.000	0	0	0	0	60.000	60.000	0
OB113-15-0003 Povezava sist. Perutnina-Sp. Polskava	25.000	0	25.000	0	0	0	0	25.000	25.000	0
Skupaj	8.659.692	2.424.200	6.257.492	14.000	4.376.811	4.376.811	0	1.894.681	1.880.181	14.500
Kanalizacijsko omrežje										
OB113-08-0060 CUPD-Izgradnja komunalne infrastrukture	8.638.910	6.314.987	2.323.923	0	1.534.621	1.534.621	0	789.302	789.302	0
OB113-12-0013 Izgradnja sekundarne kanalizacije-I faza	9.919.564	9.021.598	897.966	0	0	0	0	897.966	897.966	0

OB113-12-0066 Kanalizacija Aškerčeva ulica	42.000	0	42.000	0	0	0	0	42.000	42.000	0
OB113-13-0023 Inv. na podr. Odpadnih vod	23.100	0	23.100	0	0	0	0	23.100	23.100	0
Skupaj	18.623.574	15.336.585	3.286.989	0	1.534.621	1.534.621	0	1.752.368	1.752.368	0
Ravnanje z odpadki										
OB113-07-0134 Ureditev odlagališča Pragersko	675.495	640.495	35.000	0	0	0	0	35.000	35.000	0
OB113-08-0066 Regijski CERO Štajerske regije-Slov. Bistrica	12.031.107	9.348.787	2.682.320		2.237.923	2.237.923	0	444.397	444.397	0
OB113-14-0016 Posodobitev čistilne naprave Pragersko	125.000	0	125.000	0	0	0	0	125.000	125.000	0
Skupaj	12.831.602	9.989.282	2.842.320	0	2.237.923	2.237.923	0	604.397	604.397	0

7.2 Grafične priloge:

- karta namenske rabe prostora z vrisom obstoječe komunalne infrastrukture
- karta s prikazom cestnega omrežja
- karta obstoječega vodovodnega omrežja
- karta obstoječega kanalizacijskega omrežja
- karta namenske rabe z vrisom objektov



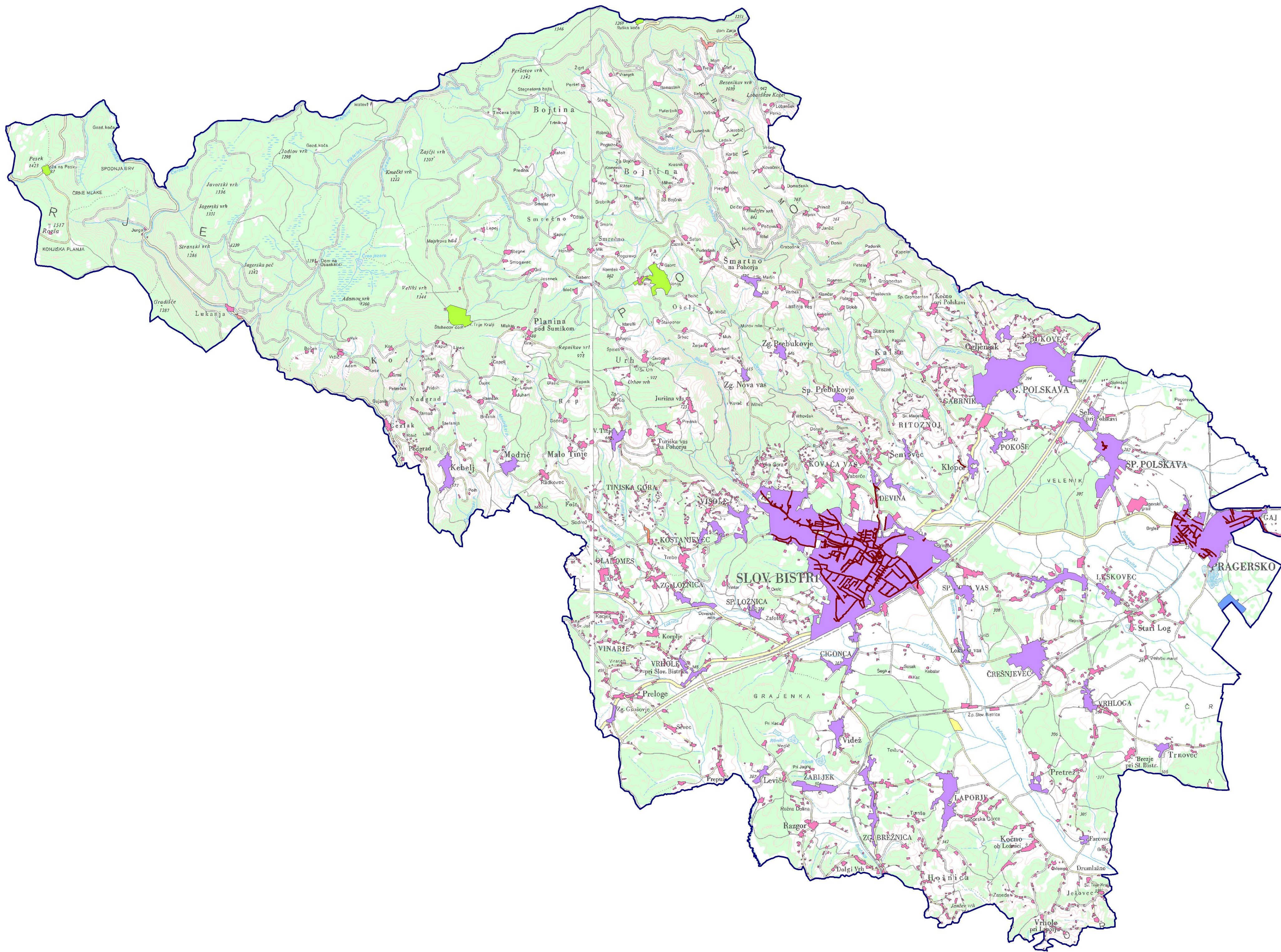
- LEGENDA NAMENSKA RABA:**
- Območja počitniških hiš
 - Območja proizvodnih dejavnosti
 - Območja za potrebe obrambe
 - Območje strelišča
 - Stavbna zemljišča izven ureditvenih območij za poselitve
 - Turistična območja z nastanitvijo
 - Ureditvena območja naselij

- LEGENDA:**
- državne ceste
 - lokalne ceste
 - javne poti



OBČINA SLOVENSKA BISTRICA
**KARTA S PRIKAZOM
 CESTNEGA OMREŽJA**

merilo 1:50 000



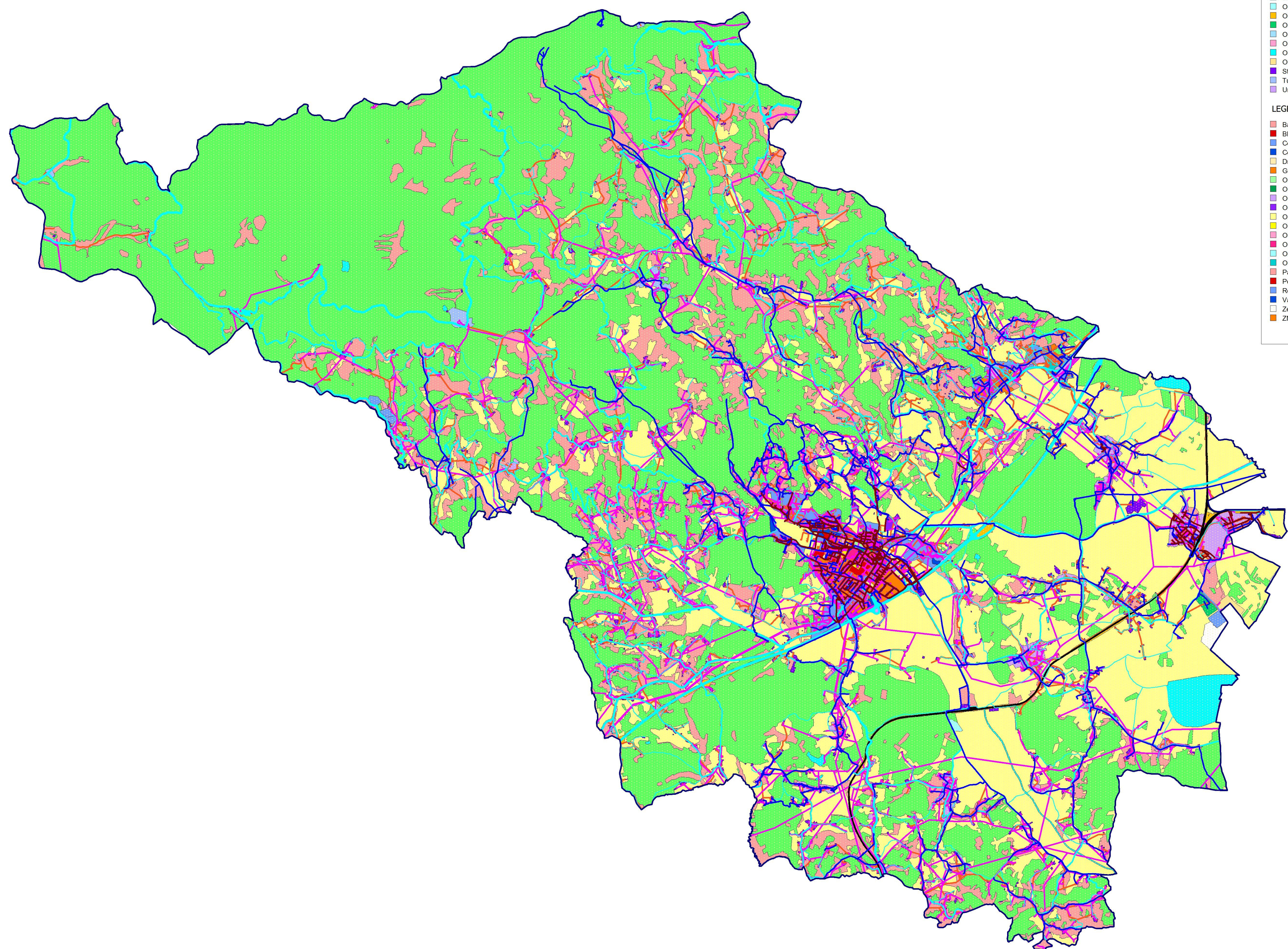
- LEGENDA NAMENSKA RABA:**
- Območja počitniških hiš
 - Območja proizvodnih dejavnosti
 - Območja za potrebe obrambe
 - Območje strelišča
 - Stavbna zemljišča izven ureditvenih območij za poselitve
 - Turistična območja z nastanitvijo
 - Ureditvena območja naselij

- LEGENDA:**
- kanalizacijsko omrežje



OBČINA SLOVENSKA BISTRICA
**KARTA S PRIKAZOM
 KANALIZACIJSKEGA OMREŽJA**

merilo 1:50 000



- LEGENDA NAMENSKA RABA:**
- Druga kmetijska zemljišča
 - Najboljša kmetijska zemljišča
 - Območja gozdov
 - Območja nadzemnega pridobivalnega prostora
 - Območja počitniških hiš
 - Območja površinskih voda
 - Območja proizvodnih dejavnosti
 - Območja prometne infrastrukture
 - Območja za odlaganje odpadkov
 - Območja za potrebe obrambe
 - Območja zemljišč s posebnimi naravnimi razmerami
 - Območje površinskih voda
 - Območje strelišča
 - Stavbna zemljišča izven ureditvenih območij za poselitve
 - Turistična območja z nastanitvijo
 - Ureditvena območja naselij
- LEGENDA PUP:**
- Banka, trgovina, upravne zgradbe, hotel, motel, penzion
 - Blokovska stanovanjska gradnja
 - Centralne oskrbno storitvene in poslovne dejavnosti
 - Centralne oskrbno storitvene in poslovne dejavnosti, družbena gradnja, individualna
 - Družbena gradnja, stanovanjske stavbe z oskrbovanimi stanovanji, stanovanjske st
 - Gostejša individualna gradnja
 - Območje grajskega parka in Sorčnikovega vrta
 - Območje starega vaškega jedra
 - Območje za družbeno gradnjo - družbene dejavnosti
 - Območje za komunalne dejavnosti (pokopališče in cerkev)
 - Območje za proizvodne dejavnosti
 - Območje za šolstvo vrtec in zdravstvo
 - Območje za šolstvo vrtec zdravstvo in socialo
 - Območje za šport in rekreacijo
 - Območje za turizem
 - Obrtno stanovanjska gradnja
 - Parkovne - zelene površine
 - Površine za vojsko (po izpraznitvi za centralne oskrbno storitvene in poslovne d
 - Redkejša individualna gradnja
 - Varovane zelene površine
 - Zemljišča izven območja PUP-a
 - ZN, LN, OPPN

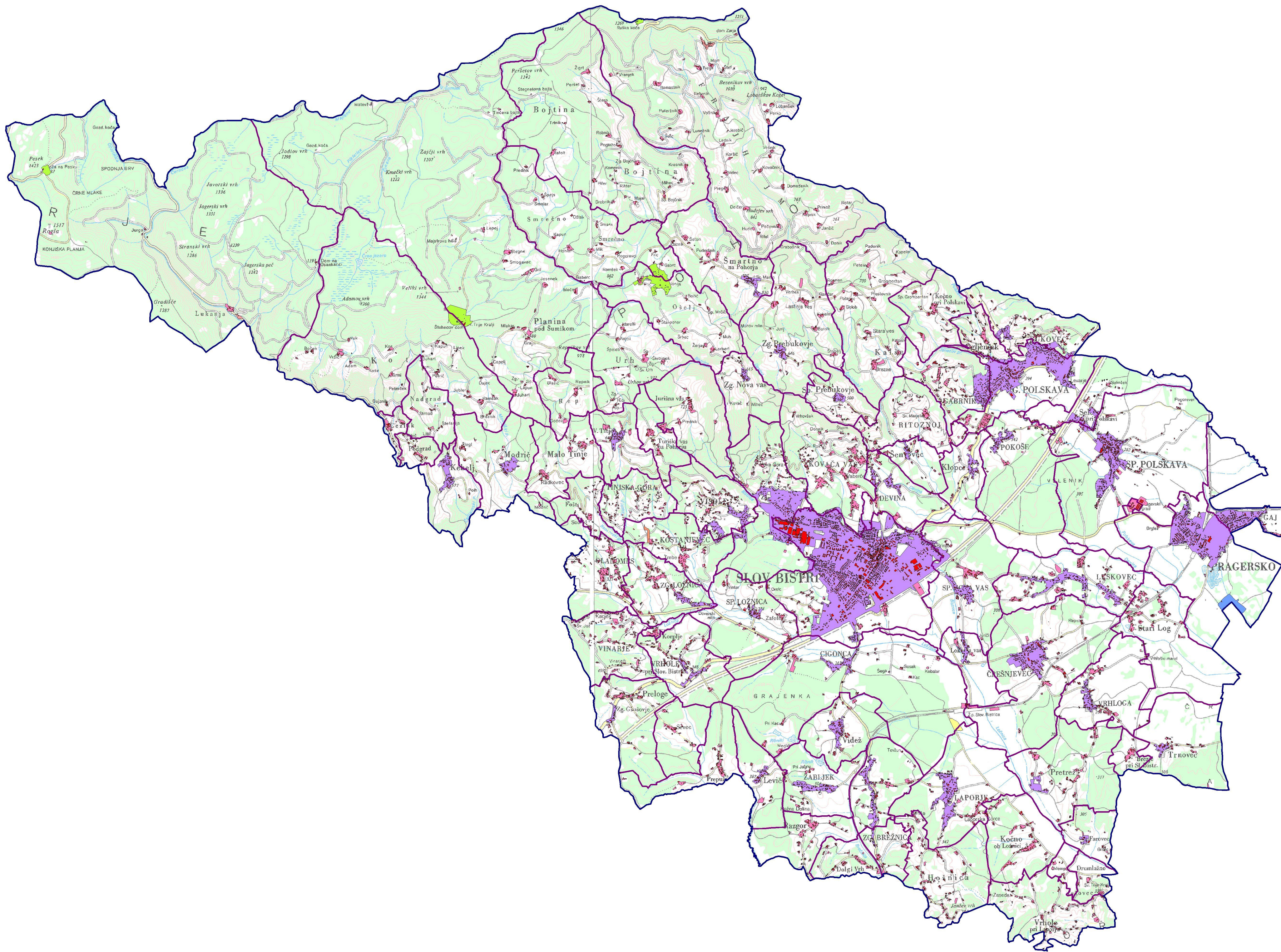
- LEGENDA KOMUNALNE OPREME:**
- železnice
 - državne ceste
 - lokalne ceste
 - javne poti
 - kanalizacijsko omrežje
 - vodovodno omrežje
 - elektroenergetski vodi
 - komunikacijski vodi



OBČINA SLOVENSKA BISTRICA

**KARTA NAMENSKE RABE PROSTORA
S KATASTROM OBSTOJEČE KOMUNALNE
OPREME**

merilo 1:50 000



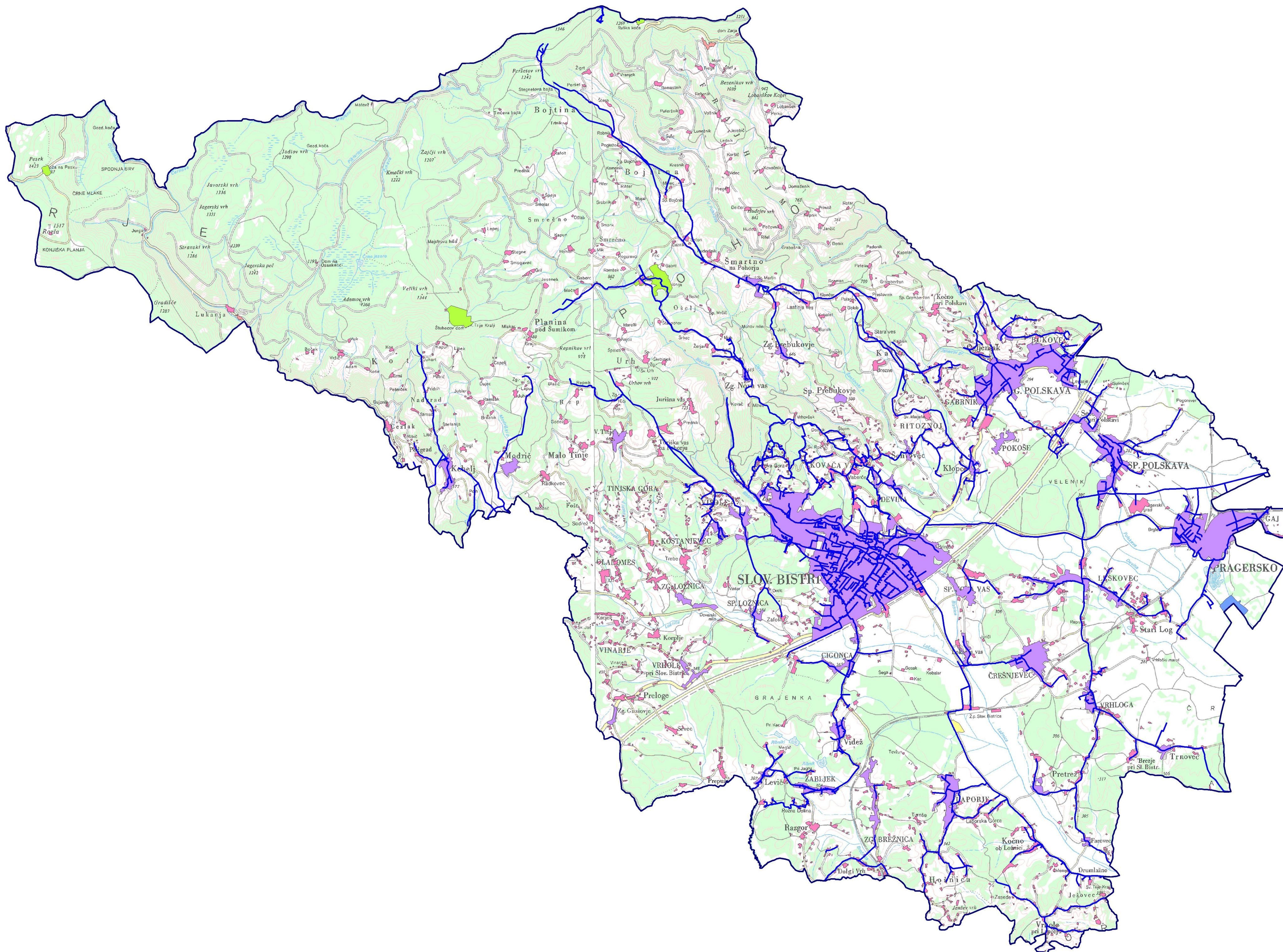
- LEGENDA NAMENSKA RABA:**
- Območja počitniških hiš
 - Območja proizvodnih dejavnosti
 - Območja za potrebe obrambe
 - Območje strelišča
 - Stavbna zemljišča izven ureditvenih območij za poselitve
 - Turistična območja z nastanitvijo
 - Ureditvena območja naselij

- LEGENDA:**
- objekt
 - naselje



OBČINA SLOVENSKA BISTRICA
**KARTA S PRIKAZOM
 NASELJIJ Z OBJEKTI**

merilo 1:50 000



- LEGENDA NAMENSKA RABA:**
- Območja počitniških hiš
 - Območja proizvodnih dejavnosti
 - Območja za potrebe obrambe
 - Območje strelišča
 - Stavbna zemljišča izven ureditvenih območij za poselitve
 - Turistična območja z nastanitvijo
 - Ureditvena območja naselij

- LEGENDA:**
- vodovodno omrežje



OBČINA SLOVENSKA BISTRICA
**KARTA S PRIKAZOM
 VODOVODNEGA OMREŽJA**

merilo 1:50 000